

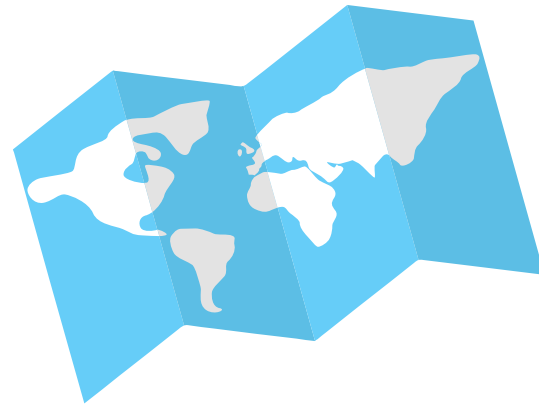
112年度 國際交換學生 申請說明會

全球處 國際事務中心



什麼是交換學生？

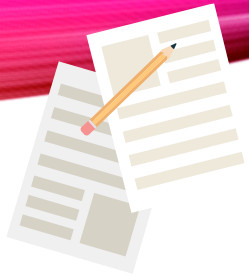
- ✓ 在學期間以亞東科技大學學生身分進修國外大學課程，在取得學分同時增進外語能力及國際視野。
- ✓ 交流期間屬亞東學生，姊妹校不須另繳學分費。



申請國際交換生前4問

- ✓有符合申請資格嗎?
- ✓為什麼想交換呢?
- ✓交換回來學分不能抵認會延畢嗎?
- ✓有辦法用非母語上那麼多課嗎?





線上交換申請的條件有什麼？

- 預定交換期間：2023年10月1日(一)至2月28日
- 申請人條件：
 - (一) 具中華民國國籍，且在臺灣地區設有戶籍者，並於本校就讀一學年以上之在學學生。
 - (二) 具備基本英語上課的能力。
 - (三) 未同時領取我國政府提供之其他出國補助者。
 - (四) 依本辦法申請補助者，同一教育階段，每位學生以補助一次為限。

參加交換的原因是什麼？

找到自己的目標！成為交換動力！



線上課程的學分可抵認嗎？

Ans：選課前先預跑抵免申請單，流程完備即可以抵免。

Q:我是大二或大三，跟亞東衝堂怎麼辦：

- Ans:需要以亞東的課程為主，建議選擇1~2門線上課程，或是大四課較鬆時再選擇線上交換。

重點是！必須要PASS才能採認喔！



有辦法用非母語上那麼多課嗎？

Ans:

Universiti Malaysia Perlis 玻麗士大學與 Universiti Tunku Abdul Rahman 拉曼大學是 **全英語授課**，若未達到所選課程要求，則須(可能)另外付費上英語課程後才可進入所選課程。

UTAR ENGLISH EQUIVALENCY MATRIX

Minimum English Language Requirement (with reference to MOE/MQA Standards and Senate)						EEP Level [#]
MUET Band Score	CERF Level	IELTS Band Score	TOEFL iBT Score	PTE Academic Score	Cambridge English Qualifications and Tests	
4	High B2	6.5	79 - 93	63- 75	176 - 184	NA
	Mid B2	6	60 - 78	59 - 62	169 - 175	English Level 9
3	Low B2	5.5	46 - 59	51 - 58	160 - 168	
	High B1	5	42 - 45	47 - 50	154 - 159	English Level 8
2	Mid B1	4.5	35 - 41	43 - 46	147 - 153	English Level 7
	Low B1	4	30 - 34	36 - 42	140 - 146	English Level 6
1	A1 & A2	1.5 - 3.5	8 - 29	10 - 35	100 - 139	English Level 1 to English Level 5

關於⁸ UNIVERSITI MALAYSIA PERLIS 玻麗士大學 UNIVERSITI TUNKU ABDUL RAHMAN 拉曼大學

2022/2023年泰晤士高等教育世界大學排名

• Universiti Malaysia Perlis 玻麗士大學

第 1001 - 1200 名.

2023 世界大学排名. 第 401 - 600 名.

2022 Impact Rankings. 第 301 - 350 名.

• Universiti Tunku Abdul Rahman 拉曼大學

在2022年泰晤士高等教育世界大學排名中名列前1,200名

亞洲大学排名中名列前400位。

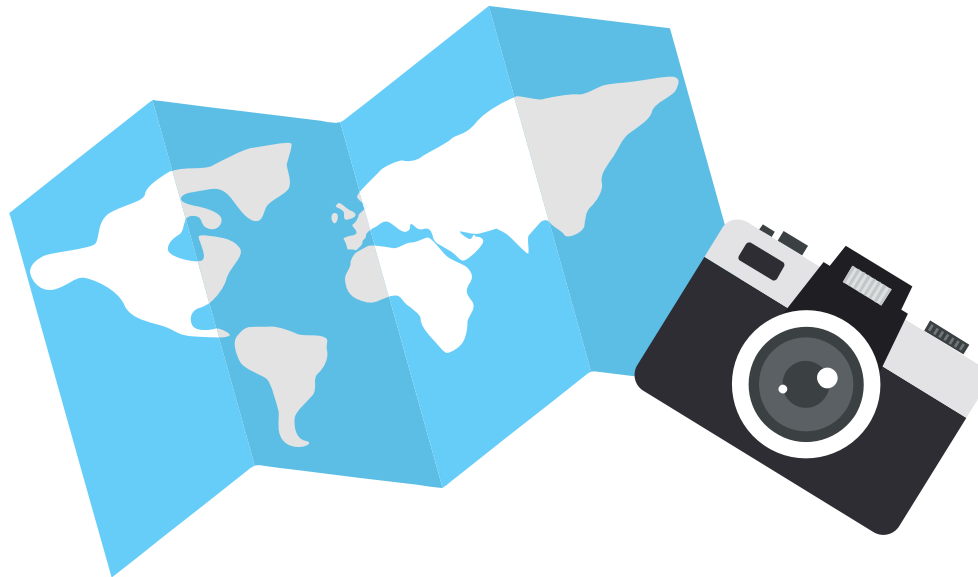
<https://www.youtube.com/watch?v=hygFJLkc9Bk>

<https://www.youtube.com/watch?v=ZaE--TRbmp0>



馬來西亞的大學學期制度

- ✓ 一年有三個學期，分1月、6月及10月。
 - 1月及6月是長學期，上課14週，考試3週。
- ✓ 假如學生修讀3學分的課程，則：
 - 1月、6月長學期，學生每週需上課3小時



作業流程

1. 蒐集資料

瀏覽交流學校相關資訊

2. 收件

2023/05/29(一)

依公告規定繳交校內審查文件

3. 審查

國際交流中心召開專案審查小組
書面資料審查

6. 收件

繳交當地學校要求相關申請文件

5. 培訓

錄取同學繳交資格確認書並開始培訓

4. 公告

公布校內徵選推薦名單

7. 審查及與所選系主任視訊
等候交流學校審查核發入學許可
(依雙方可配合時間安排)

8. 啟程

孩子們，放手飛吧！
有夢 努力實現！



書面資料繳交

- 1) 交換學校申請表
- 2) 英文自傳、學習動機與方向
- 3) 優異表現證明
- 4) 英文能力證明(有佳/無免)
- 5) 推薦函2封
- 6) 成績單正本(英文)
- 7) 護照影本檔案(護照資料頁) 一年以上的效期
- 8) 英語文成績證明
- 9) 白色背景大頭照(4.5CM*3.5CM)證件大頭照2張
- 10) 請用長尾夾將所有文件固定好!

注意事項

為了讓交流生有紮實的學習體驗，我們期望交流生：

1. 修課須填寫1~2門。
2. 須出席全球處國際中心組規劃之英語培訓課程。
3. 修課期間認真學習，準時出席課程，建立自律的好習慣，成為學弟妹的好榜樣。

Q&A



Q&A

1. 所抵免學分是否會納入畢業成績計算?

Ans:

抵免學分於成績單上不會註記成績，故不納入畢業成績計算。

Q&A

2. 交換期間需要交亞東學費嗎?

Ans:

計畫係在平等互惠的原則下，讓兩校學生交流，須各自繳交母校之學費劃資源，交換期間皆須完成亞東註冊程序，繳交日間部全額學雜費。

Q&A

3. 請問有指定交換要念什麼系嗎？

Ans:

須申請至自己所修專業相關的院系交換，如申請至所學不相關的院系會被拒絕。